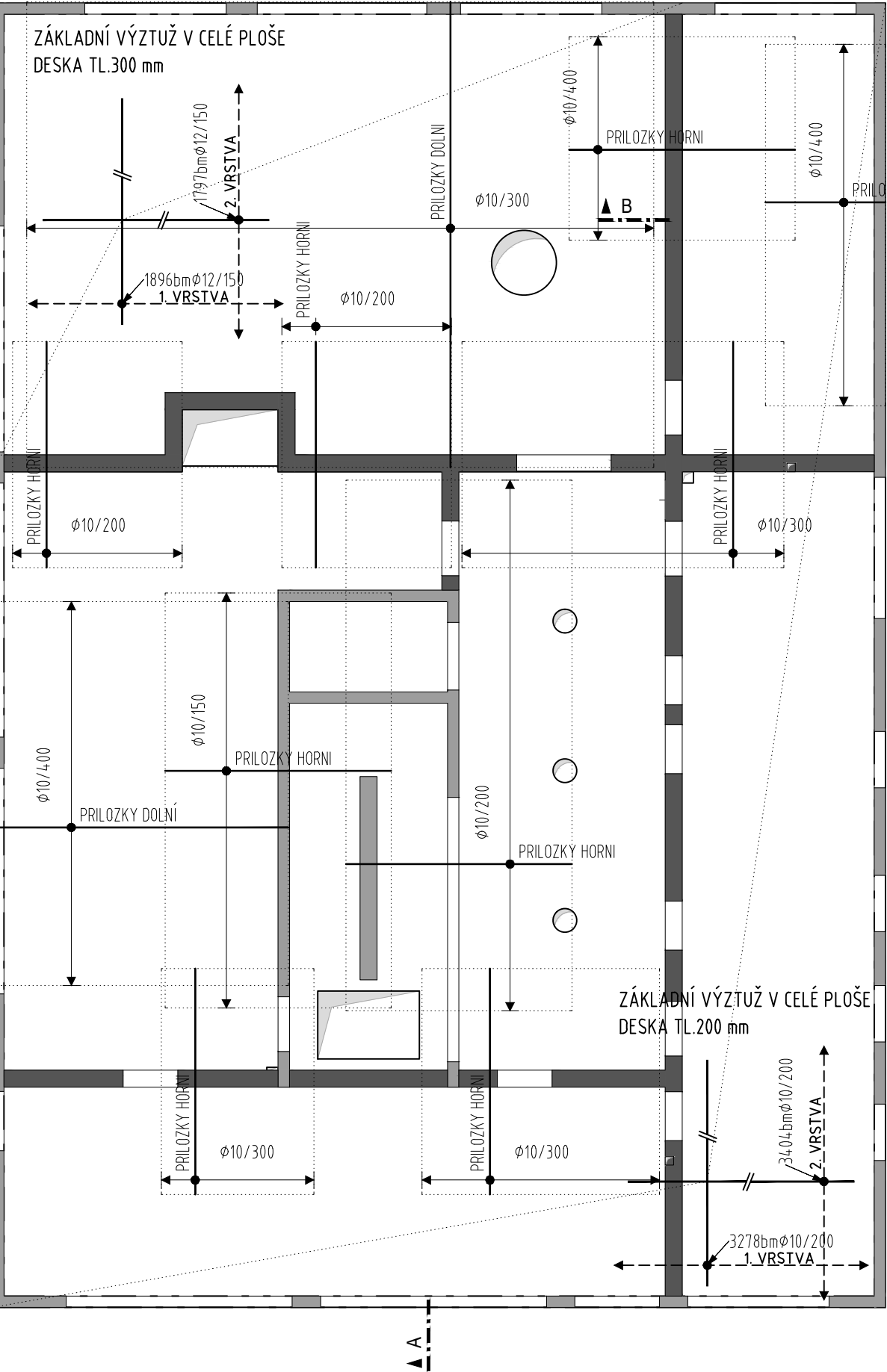
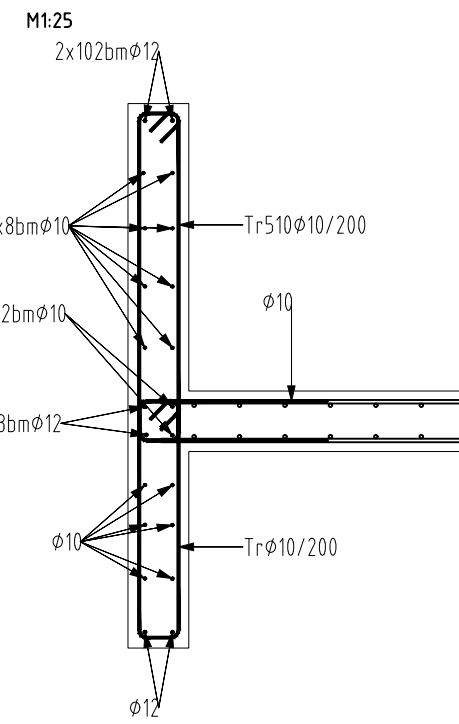


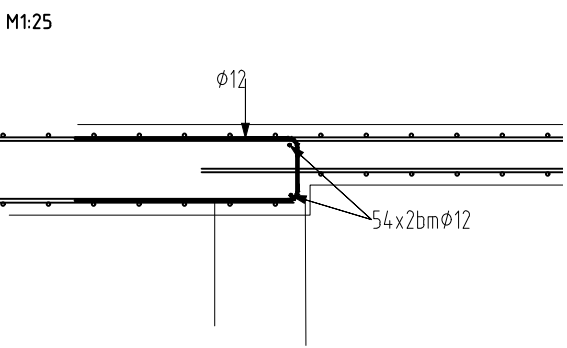
SCHÉMA VÝZTUŽE 3NP – DV+HV  
M 1:100



ŘEZ A

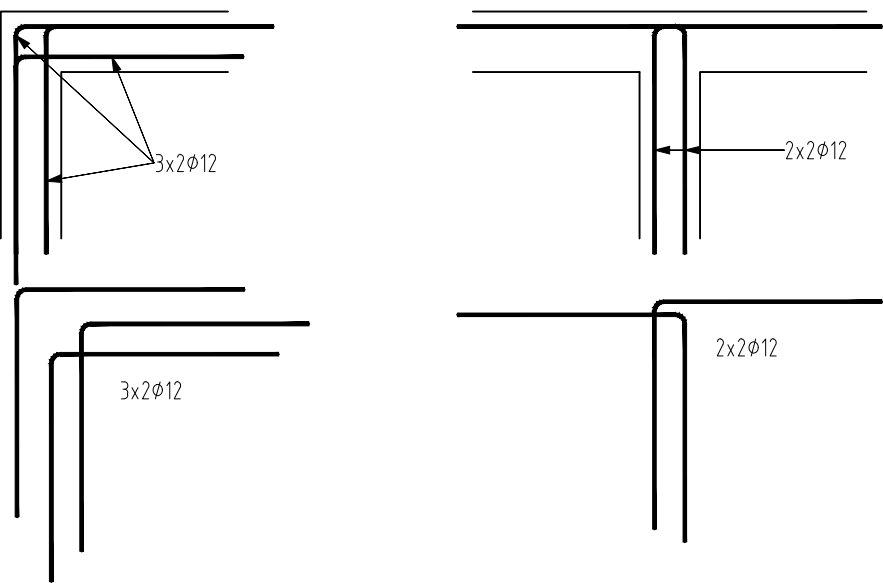


ŘEZ B



ZPŮSOB UKONČENÍ ZÁVLAČE V ROZÍCH

1:25



OLEMOVÁNÍ OTVORŮ:

- VÝZTUŽ V MÍSTĚ OTVORŮ PŘEPÁLIT, PŘÍPADNĚ ROZHRNOUT A OTVOR OLEMOVAT LEMOVACÍ VÝZTUŽÍ U OBOU POVRCHŮ.
- PŘESAHY LEMOVACÍ VÝZTUŽE JSOU MĚŘENY OD HRANY OTVORU: (PRO ØR10 = MIN 500 mm).

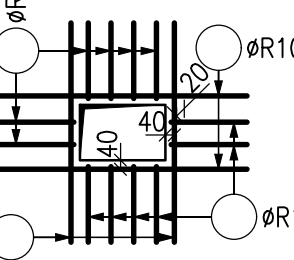
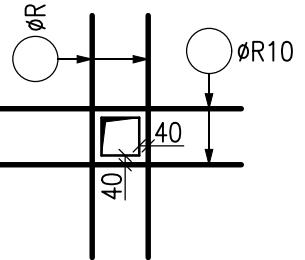
OTVORY MAJÍCÍ VĚTŠÍ  
Z ROZMĚRŮ < 100mm

OTVORY MAJÍCÍ VĚTŠÍ  
Z ROZMĚRŮ <= 300mm

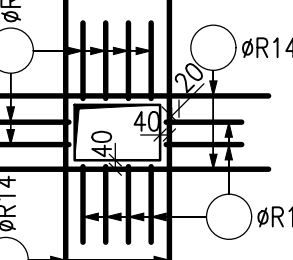
OTVORY MAJÍCÍ VĚTŠÍ  
Z ROZMĚRŮ > 300mm  
< 500mm

OTVORY MAJÍCÍ VĚTŠÍ  
Z ROZMĚRŮ > 500mm

BEZ ÚPRAVY



SPONKY TVARU "U",  
DL. 500 mm,  
VYSTYKOVAT  
NA PŘEPÁLENOU VÝZTUŽ.



SPONKY TVARU "U",  
DL. 500 mm,  
VYSTYKOVAT  
NA PŘEPÁLENOU VÝZTUŽ.

TABULKA VÝZTUŽE

Pol	Profil	Delka [mm]	ks	B 500	
				10	12
CELKOVÁ DELKA			[m]	11083.5	4523.0
HMOTNOST			[kg]	6833.4	4015.6
CELKOVÁ HMOTNOST			[kg]	10849.0	
REZERVA			15 [%]		
CELKEM			[kg]	12476.3	

ZÁSADY PRO STYKOVÁNÍ VÝZTUŽE:

STYKOVÁNÍ VÝZTUŽE PŘESAHEM V DÉLCE 50Ø, POKUD NENÍ UVEDENO JINAK.

NAPŘ.  
ØR10 ..... 500 mm

VÝZTUŽ dle ČSN EN 1992, ČSN EN 10080

ocel: B500B

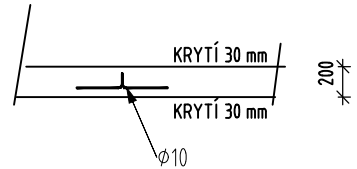
KRYTÍ VÝZTUŽE dle ČSN EN 1992

VNITŘNÍ KONSTRUKCE - HORNÍ ...30mm  
VNITŘNÍ KONSTRUKCE - DOLNÍ ... 30mm

DISTANČNÍ VLOŽKY

- DOPORUČENÉ USPOŘÁDÁNÍ DISTANČNÍCH KOZLÍKŮ (JINAK DLE ZVÝKLOSTÍ DODAVATELE)
- VÝŠKU KOZLÍKŮ ODZKOUŠET
- KOZLÍKY ROZMÍSTIT ~2ks/m<sup>2</sup>

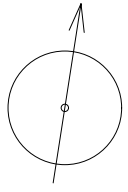
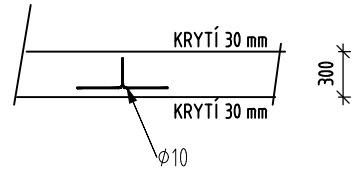
DESKA  
TL=200 mm  
(AXONOMETRIE)



DISTANČNÍ VLOŽKY

- DOPORUČENÉ USPOŘÁDÁNÍ DISTANČNÍCH KOZLÍKŮ (JINAK DLE ZVÝKLOSTÍ DODAVATELE)
- VÝŠKU KOZLÍKŮ ODZKOUŠET
- KOZLÍKY ROZMÍSTIT ~2ks/m<sup>2</sup>

DESKA  
TL=300 mm  
(AXONOMETRIE)



akce  
**SŠ uměleckoprůmyslová Ústí nad Orlicí  
Ústí nad Orlicí - areál Perla**

17. listopadu, 562 01 Ústí nad Orlicí

řešené území k.ú. Ústí nad Orlicí [775274]  
parc. č. 3191/1, 3191/2, 3170

generální projektant **Te3s studio s.r.o.**  
Příčná 1892/4  
110 00 Praha 1 Nové město  
IČ: 109 51 172

investor **Pardubický kraj**  
Komenského náměstí 125  
532 11 Pardubice

HIP Ing. arch. Marta Ševčíková

autor architektonického návrhu **SVIŽN s.r.o.**  
Ing. arch. Marta Ševčíková

zodpovědný projektant Ing. arch. Marta Ševčíková  
ČKA 04407

zpracoval ELSA Consulting s.r.o.  
Ing. Patrik Král  
Ing. Alena Macasová

stupeň **DPS**  
Dokumentace pro provádění stavby

část **D.2**  
IO.01

profese **D.1.2**  
Stavebně-konstrukční řešení

příloha **D.1.2.b-3004**  
**SCHÉMA VÝZTUŽE STROPNÍ DESKY 3NP**

měřítko 1:50

datum vydání 10/2023

číslo revize R-02

číslo pare